

# Wytyczne FoundationOne® dotyczące wyboru i przygotowania materiału do badania

FoundationOne® dzięki precyzyjnemu wykrywaniu wszystkich klas zmian genomowych pomaga ustalić opcje terapeutyczne. Poniżej znajdują się wytyczne dotyczące próbek, zapewniające skuteczne profilowanie genomowe.

## WYBÓR NAJLEPSZEGO MATERIAŁU DO BADANIA

### Czy pacjent był leczony terapią celowaną?

**TAK**

NALEŻY wykorzystać próbkę pobraną po zastosowaniu terapii celowanej, o ile to możliwe.

**NIE**

Wybierz próbkę ze wznowy lub pierwotnej zmiany poddanej resekcji (im nowszy materiał, tym lepiej). Akceptowalna jest próbka z biopsji ze zmiany przerzutowej lub zmiany pierwotnej (wybierz fragment, w którym znajduje się największy odsetek komórek nowotworowych).

### Akceptowalne próbki

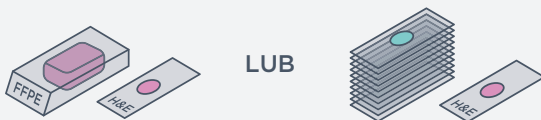
- próbki tkanek utrwalonych w formalinie i zatopionych w bloczkach parafinowych (FFPE), w tym materiał pobrany w biopsji gruboigłowej lub cienkoigłowej oraz płyn wysiękowy do badania cytologicznego.
- Tkanek należy utrwalić w formalinie i zatopić w bloczku parafinowym. Należy stosować standardowe metody utrwalania, aby zachować integralność kwasu nukleinowego. Standardowo stosuje się 10% roztwór formaliny buforowanej, rekomendowany czas utrwalania: od 6 do 72 godzin. **NIE NALEŻY** stosować innych utrwalaczy (Bouina, B5, AZF, Hollande'a).
- Nie stosować dekalcyfikacji. Jeśli dekalcyfikacja jest konieczna, zaleca się wykorzystanie EDTA. Nie stosować silnych kwasów (takich jak kwas solny, kwas siarkowy, kwas pikrynowy).

#### 1 RODZAJE PRÓBEK

**1**

Rekomendowane jest przesłanie bloczka parafinowego + 1 oryginalny preparat HE.

10 niebarwionych preparatów (na szkiełkach adhezyjnych, skrawki o grubości 4-5 mikronów) + 1 oryginalny preparat HE.

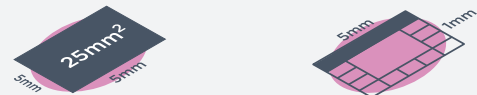


#### 2 POWIERZCHNIA PRÓBK

**2**

**Optymalnie: 25 mm<sup>2</sup>**  
Jeżeli wysyłane są preparaty, należy dostarczyć 10 niebarwionych skrawków o grubości 4-5 mikronów.

**Minimalnie: 5 mm<sup>2</sup>**  
W przypadku małych (< 25 mm<sup>2</sup>) lub zanieczyszczonych materiałów dla uzyskania wystarczającej ilości DNA mogą być konieczne dodatkowe, niebarwione preparaty.



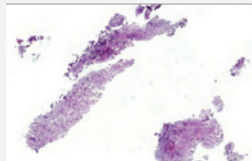
#### 3 ODSETEK JĄDER KOMÓREK NOWOTWOROWYCH

**Optymalnie: 30% Minimalnie: 20%**
**3**

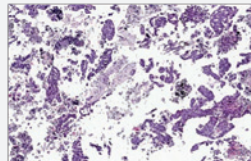
Odsetek jąder komórek nowotworowych = liczba komórek nowotworowych podzielona przez liczbę wszystkich komórek z jądrem komórkowym.



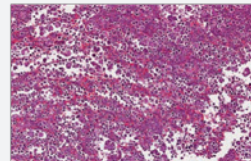
Resekcja



Mała biopsja



Biopsja aspiracyjna cienkoigłowa (cytoblok)



Cytologia złuszczeniowa z płynu (cytoblok)

### Instrukcje dotyczące wysyłki

1. Lekarz zlecający badanie FoundationOne® kontaktuje się z patomorfologiem i prosi o przygotowanie materiału według instrukcji powyżej (oraz wysyła do Roche Polska Formularz Zamówienia).
2. Foundation Medicine® kontaktuje się lekarzem zlecającym badanie w celu ustalenia daty i miejsca odbioru materiału.
3. Foundation Medicine® wysyła raport z badania do lekarza zlecającego i lekarza patomorfologa.