

Wniosek o wypożyczenie materiałów histopatologicznych

Uprzejmie proszę o wypożyczenie:

bloczka parafinowego szkiełek w celu przeprowadzenia badania molekularnego.

W przypadku dostępności więcej niż jednego bloczka, uprzejmie proszę o wskazanie tego, który posiada największy procent komórek nowotworowych i nie posiada martwicy.

Foundation Medicine jest wiodącą w badaniach molekularnych firmą oferującą kompleksowe profilowanie genomowe nowotworów. Do wykonania badania niezbędna jest tkanka nowotworowa utrwalona w formalinie i zatopiona w parafinie. Na odwrocie znajduje się więcej informacji dotyczących kryteriów, jakie powinien spełniać materiał.

Dane pacjenta

Imię i nazwisko

Numer PESEL

Dane osoby upoważnionej

Imię i nazwisko

Numer i seria dokumentu tożsamości

Adres do korespondencji

Numer telefonu kontaktowego

Ja niżej podpisany _____ (imię i nazwisko), legitymujący się dowodem tożsamości o numerze _____, upoważniam _____ (imię i nazwisko), legitymującego się dowodem tożsamości o numerze _____ do odbioru mojego materiału biologicznego i dokumentacji medycznej.

Wskazana przeze mnie osoba:

odbierze materiał osobiście

materiał proszę przesłać na adres osoby upoważnionej, na mój koszt ze zwrotnym potwierdzeniem odbioru, zgodnie z obowiązującym cennikiem Poczty Polskiej

Podpis pacjenta

Podpis lekarza*
*jeśli jest konieczny

Data i podpis
pacjenta / osoby upoważnionej



FOUNDATION
MEDICINE®



Wytyczne Foundation Medicine dotyczące wyboru i przygotowania materiału do badania

Foundation Medicine dzięki precyzyjnemu wykrywaniu wszystkich klas zmian genomowych pomaga ustalić opcje terapeutyczne. Poniżej znajdują się wytyczne dotyczące próbek, zapewniające skuteczne profilowanie genomowe.

WYBÓR NAJLEPSZEGO MATERIAŁU DO BADANIA

Czy pacjent był leczony terapią celowaną?

TAK NALEŻY wykorzystać próbkę pobraną po zastosowaniu terapii celowanej, o ile to możliwe.

NIE Wybierz próbkę ze wznowy lub pierwotnej zmiany poddanej resekcji (im nowszy materiał, tym lepiej). Akceptowalna jest próbka z biopsji ze zmiany przerzutowej lub zmiany pierwotnej (wybierz fragment, w którym znajduje się największy odsetek komórek nowotworowych).

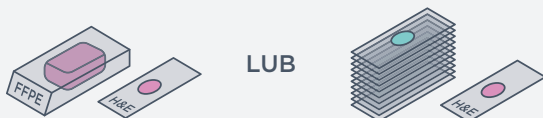
Akceptowalne próbki

- Próbki tkanek utrwalonych w formalinie i zatopionych w bloczkach parafinowych (FFPE), w tym materiał pobrany w biopsji gruboigłowej lub cienkoigłowej oraz płyn wysiękowy do badania cytologicznego.
- Tkanek należy utrwalić w formalinie i zatopić w bloczku parafinowym. Należy stosować standardowe metody utrwalania, aby zachować integralność kwasu nukleinowego. Standardowo stosuje się 10% roztwór formaliny buforowanej, rekomendowany czas utrwalania: od 6 do 72 godzin. NIE NALEŻY stosować innych utrwalaczy (Bouina, B5, AZF, Hollande'a).
- Nie stosować dekalcyfikacji. Jeśli dekalcyfikacja jest konieczna, zaleca się wykorzystanie EDTA. Nie stosować silnych kwasów (takich jak kwas solny, kwas siarkowy, kwas pikrynowy).

1 RODZAJE PRÓBEK

Rekomendowane jest przesłanie bloczka parafinowego + 1 oryginalny preparat HE.

10 niebarwionych preparatów (na szkiełkach adhezyjnych, skrawki o grubości 4-5 mikronów) + 1 oryginalny preparat HE.

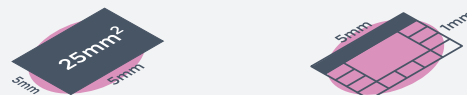


LUB

2 POWIERZCHNIA PRÓBK

Optymalnie: 25 mm²
Jeżeli wysyłane są preparaty, należy dostarczyć 10 niebarwionych skrawków o grubości 4-5 mikronów.

Minimalnie: 5 mm²
W przypadku małych (< 25 mm²) lub zanieczyszczonych materiałów dla uzyskania wystarczającej ilości DNA mogą być konieczne dodatkowe, niebarwione preparaty.



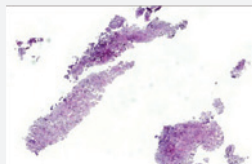
3 ODSETEK JĄDER KOMÓREK NOWOTWOROWYCH

FoundationOne®CDx - **minimalnie 20%**, FoundationOne®Heme - **minimalnie 30%**

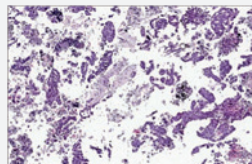
Odsetek jąder komórek nowotworowych = liczba komórek nowotworowych podzielona przez liczbę wszystkich komórek z jądrem komórkowym.



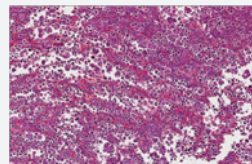
Resekcja



Mała biopsja



Biopsja aspiracyjna cienkoigłowa (cytoblok)



Cytologia złuszczeniowa z płynu (cytoblok)

